

ETAPP 3 - KV. BLOCKMAKAREN

LÄGENHETSTYP 2:2  
2 ROK, YTA CA 58,0 KVM

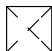


LÄGENHETSNUMMER:

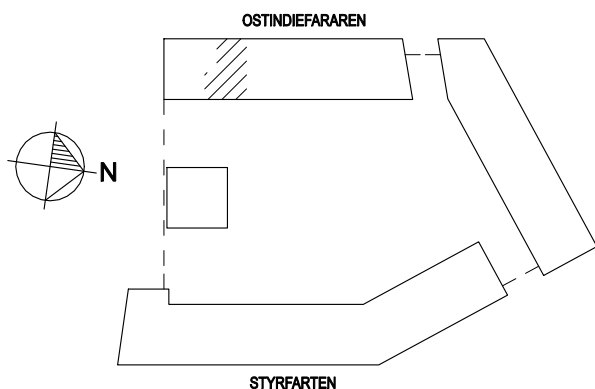
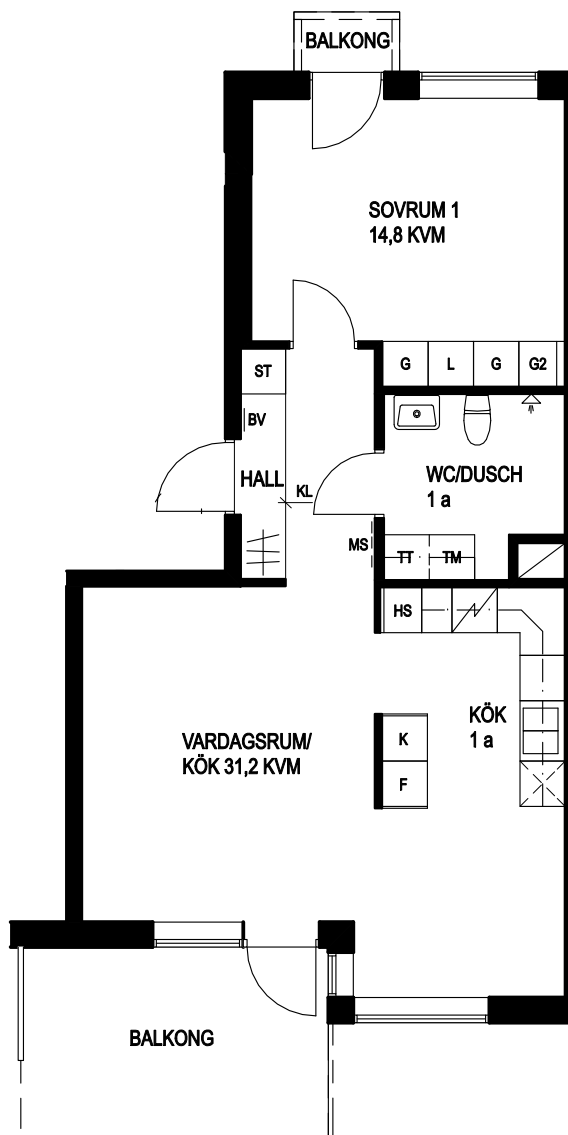
416 VÅNING 1 TR

418 VÅNING 2 TR

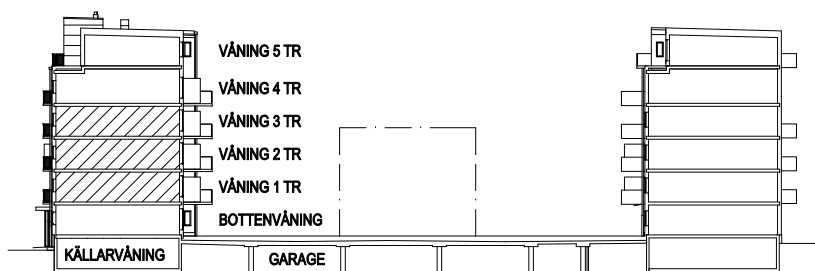
420 VÅNING 3 TR

FÖRKLARINGAR:

- L LINNESKÅP
- G GARDEROB
- ST STÅDSKÅP
- HS HÖGSKÅP
- K KYLSKÅP
- F FRYSSKÅP
- K/F KYL-/FRYSSKÅP
-  FÖRBERETT FÖR DISKMASKIN
-  SPIS
- TM TVÄTTMASKIN
- TT TORKTUMLARE
- TP TVÄTTPELARE
- KLK KLÄDKAMMARE
-  KAPPHYLLA
- KL KLINGERGRÄNS
- H HYLLOR
- MS MEDIASKÅP
- BV BOVISTSKÄRM



**ORIENTERINGSFIGUR**



DATUM: 2009-08-10